

**Майданчик
«Дитяча мрія»**

Передмова

Декілька років тому жителі вулиці Севастопольська мікрорайона Кулебівка своїми силами зробили невеликий дитячий майданчик, який обладнаний гойдалкою, качелею, дитячою гіркою тощо.

Саме тут батьки з дітьми та іншими жителями мікрорайону проводять своє дозвілля та влаштовують святкові заходи з приводу Дня захисту дітей тощо.





Але...

Розташування майданчика має свої недоліки.

Він знаходиться безпосередньо біля дороги, по якій їздить транспорт.

Це є небезпечним для дітей.



Мрії та бажання

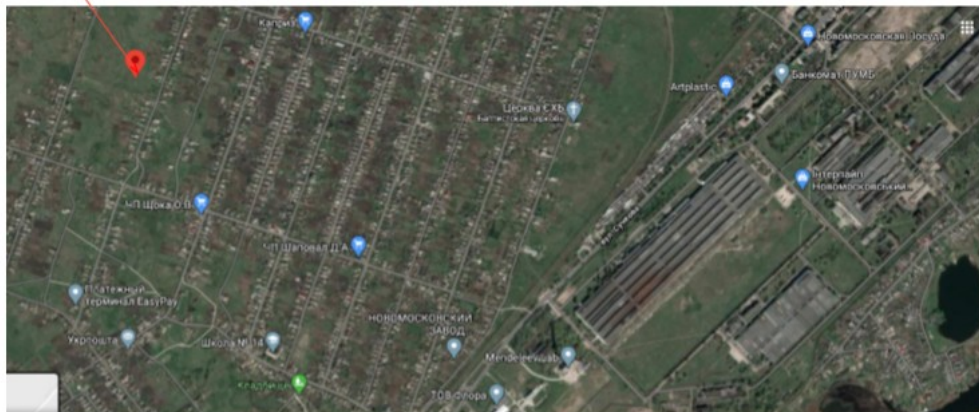
Побудувати облаштований дитячий ігровий майданчик з метою створення простору для дітей, де вони зможуть активно проводити час на безпечному віддаленому від дороги місці.

Для цього попередньо силами місцевих жителів та міської влади було розчищено та ліквідовано колишнє звалище.

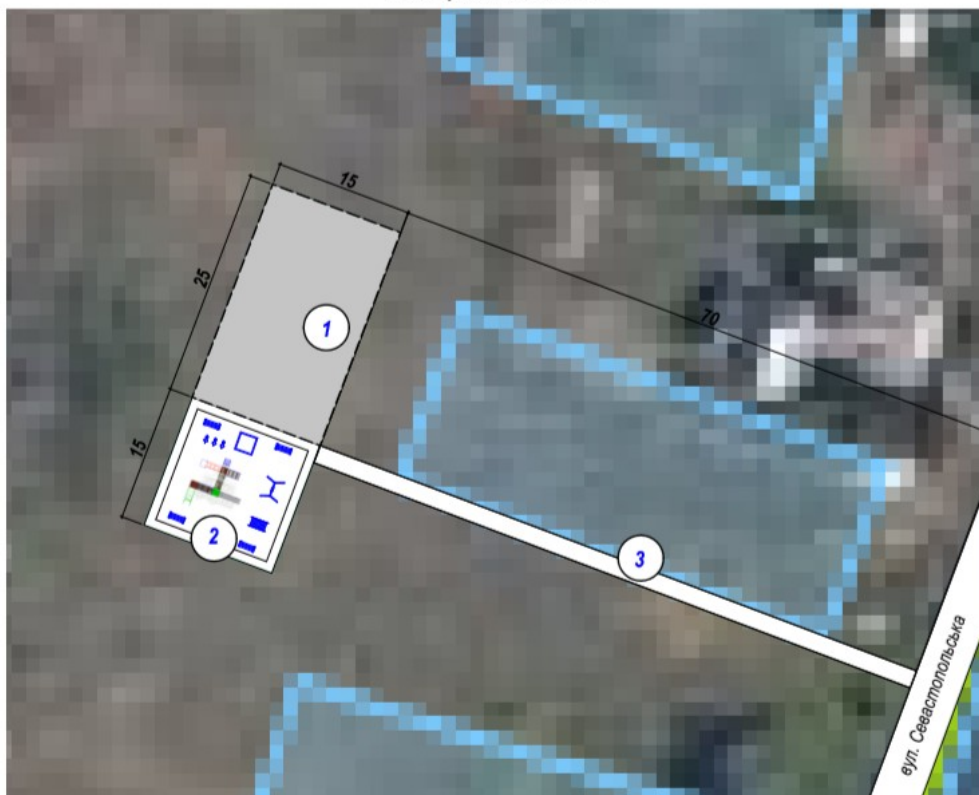
Наявність ігрового майданчика буде відмінним приводом для активного відпочинку дітей з батьками.

Місце розташування майданчика

Ситуаційна схема



План ігрового майданчика



Загальний вид ігрового комплексу



Експлікація ігрового майданчика:

1. Спортивний майданчик універсальний 15x25 м. (1ша черга)
2. Дитячий майданчик 15x15м з ігровим комплексом.
3. Доріжка до ігрового майданчика

Примітка:

Наповнення ігрового майданчика показано умовно.
Дивитися разом з кошторисною документацією

Розрахунок проєкта «Дитяча Мрія»

Дитячий майданчик				
№ п/п	Вид матеріалу / послуги	Необхідна кількість	Ціна за одиницю, грн	Вартість, грн.
1	пісок, щебень - улаштування підстильного вирівнювального шару основи під покриття	115	165,82	19069,3
2	планування ділянки під озелення	115	25,01	2876,15
3	посів газонів	115	11,17	1284,55
4	встановлення опори елементів ігрових та спорт комплексів	5	1092,43	5462,15
5	встановлення лав садових з бетонуванням	3	1355,99	4067,97
6	встановлення урн з бетонуванням	3	152,69	458,07
7	Ігровий комплекс "АЛЕКС"	1	49327	49327
			Всього:	82545,2
			Непередбачені витрати:	20%
			Взагалом:	99054,2

Наповнення проєкта



Додаткове наповнення – за рахунок спонсорів та власних коштів



- освітлення

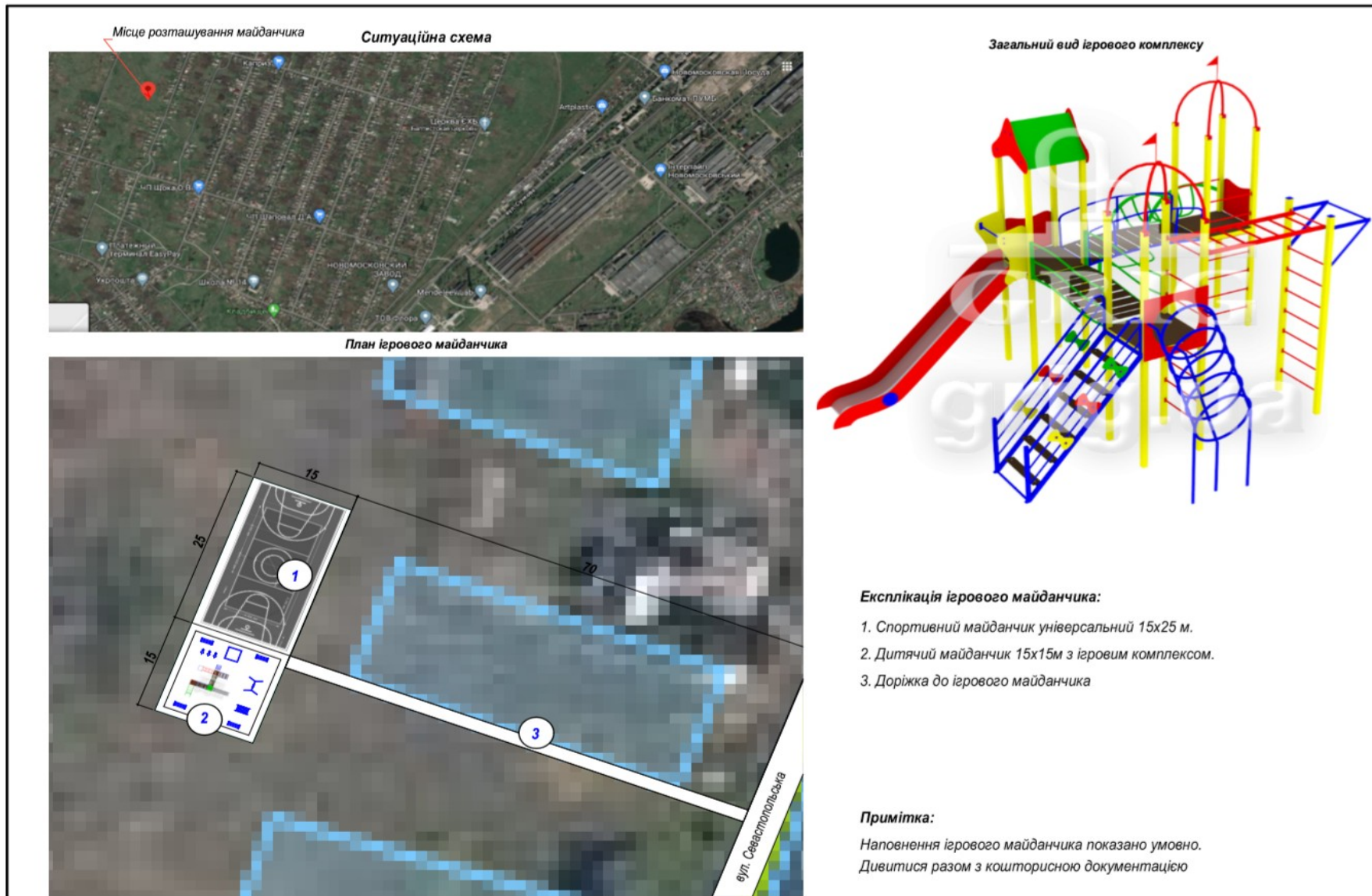
- огороження



- пісочниця



Заплановане розташування



Дякуємо за увагу